

**UCHWAŁA NR XIII/75/2025
RADY GMINY ŚWIEKATOWO**

z dnia 25 września 2025 r.

w sprawie zaliczenia drogi do kategorii dróg gminnych

Na podstawie art. 18 ust. 2 pkt 15 ustawy z 08 marca 1990 r. o samorządzie gminnym (Dz. U. z 2025 r. poz. 1153) oraz art. 7 ust. 1, 2, 3 ustawy z 21 marca 1985 r. o drogach publicznych (Dz. U. z 2025 r. poz. 889) po zasięgnięciu opinii Zarządu Powiatu Świeckiego uchwala się, co następuje:

§ 1. Zalicza się do kategorii dróg gminnych drogę oznaczoną w ewidencji gruntów jako działka nr 63/1, 69/1 oraz część działki 69/2 do lasu, w obrębie geodezyjnym Lipienica o znaczeniu lokalnym niezaliczoną do innej kategorii, stanowiącą uzupełnienie sieci dróg służących miejscowym potrzebom.

§ 2. Ustala się przebieg oraz długość drogi gminnej, o której mowa w § 1, zgodnie z oznaczeniem na mapie stanowiącej załącznik do niniejszej uchwały.

§ 3. Wykonanie uchwały powierza się Wójtowi Gminy Świekatowo.

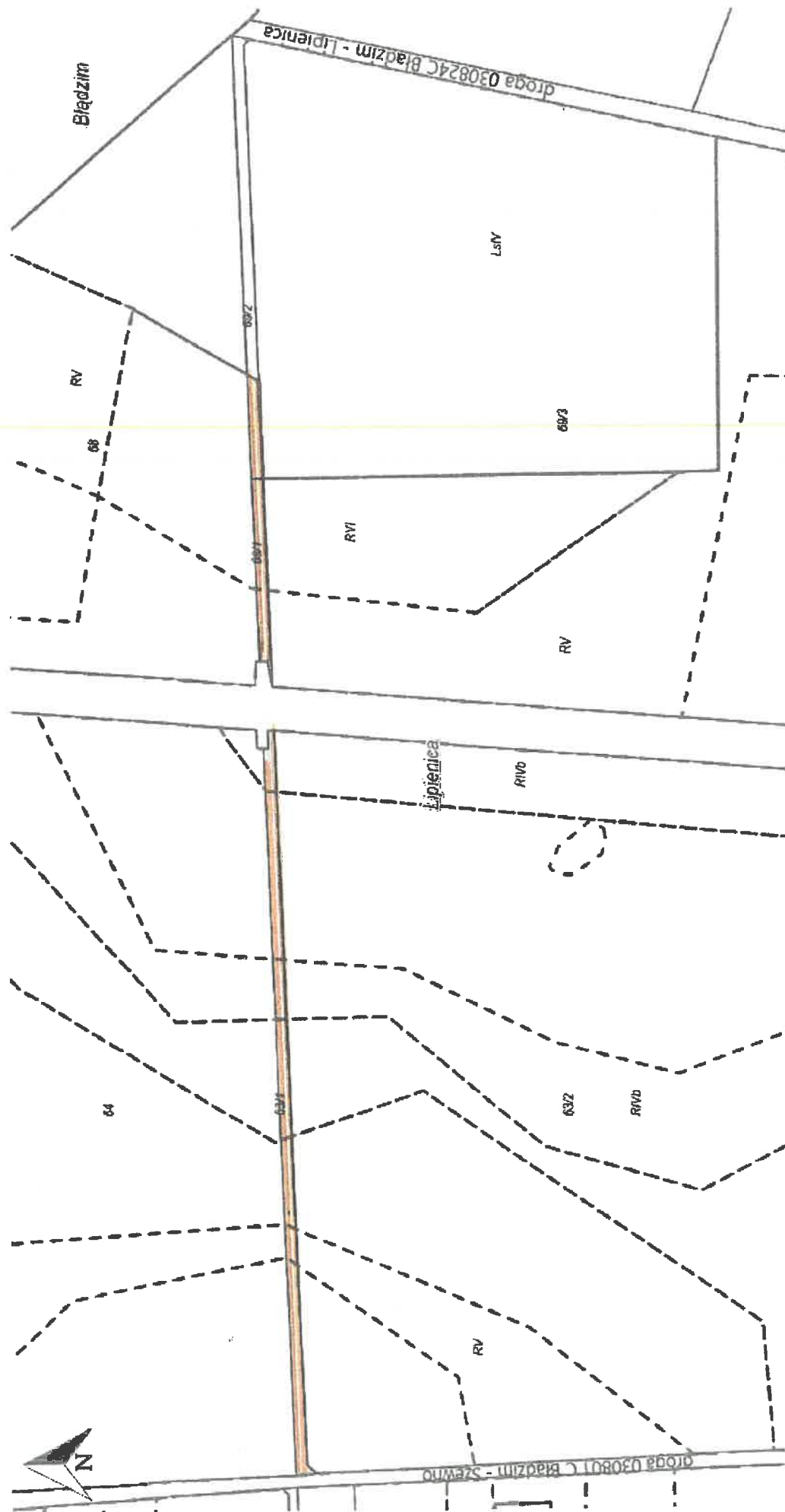
§ 4. Uchwała wchodzi w życie po upływie 14 dni od ogłoszenia w Dzienniku Urzędowym Województwa Kujawsko – Pomorskiego.

Przewodniczący Rady Gminy

Ewelina Ledzińska

Załącznik do Uchwały Nr XIII/75/2025
Rady Gminy Świątkowo
z dnia 25 września 2025 r.

Przebieg drogi gminnej



Lp.	Nazwa drogi	Przebieg drogi	Długość drogi w [m]
1	2	3	4
1	Lipienica – Las	W całości działka nr 63/1. W całości działka nr 69/1. Częściowo działka nr 69/2. Od działki 69/1 w stronę lasu.	386 m 101 m 52 m
Razem			539 m

UZASADNIENIE

Do wyłącznej właściwości Rady Gminy należy stanowanie w innych sprawach zastrzeżonych ustawami do kompetencji Rady Gminy (art. 18 ust. 2 pkt 15 u.s.g.). Do takich spraw należy zaliczenie do kategorii dróg gminnych. Nadanie przedmiotowej kategorii drodze pozwoli na efektywne planowanie ewentualnych remontów oraz jej całoroczne utrzymanie. Następuje to w drodze Uchwały Rady Gminy po zasięgnięciu opinii właściwego Zarządu Powiatu (art. 7 ust. 2 ustawy z 21.03.1985 r. o drogach publicznych, Dz. U. z 2025 r. poz. 889).

Uchwała w sprawie zaliczenia ww. drogi do kategorii dróg gminnych została pozytywnie zaopiniowana przez Zarząd Powiatu Świeckiego uchwałą nr 35/302/25 z dnia 25 czerwca 2025 r.

Wobec powyższego podjęcie niniejszej uchwały należy uznać za zasadne.