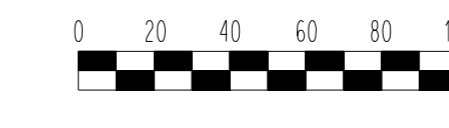


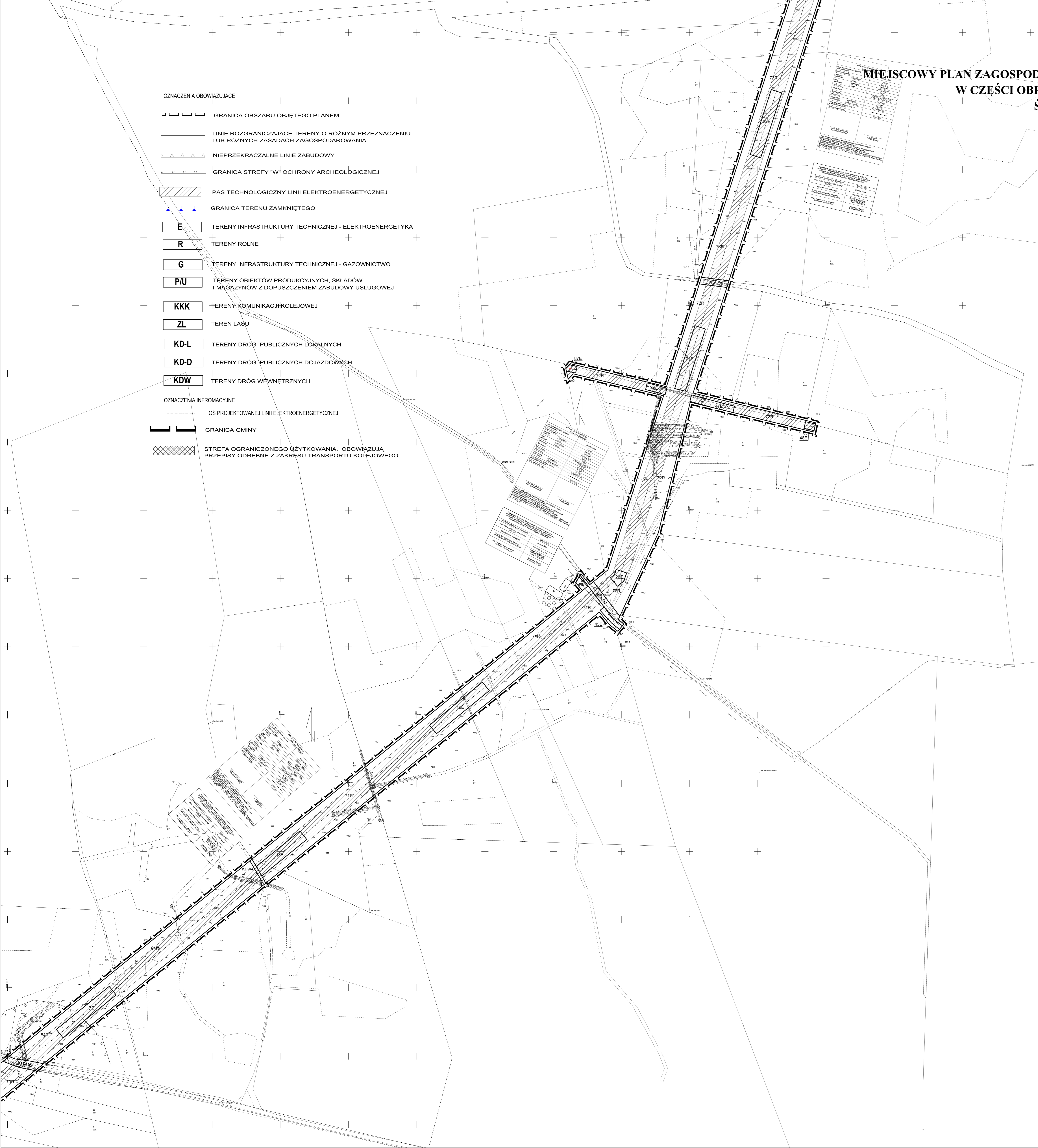
**MIEJSCOWY PLAN ZAGOSPODAROWANIA PRZESTRZENNEGO GMINY ŚWIEKATOWO
W CZĘŚCI OBREBÓW MAŁE ŁĄKIE, LUBANIA-LIPINY,
ŚWIEKATOWO I TUSZYNY**

SKALA 1 : 2 000

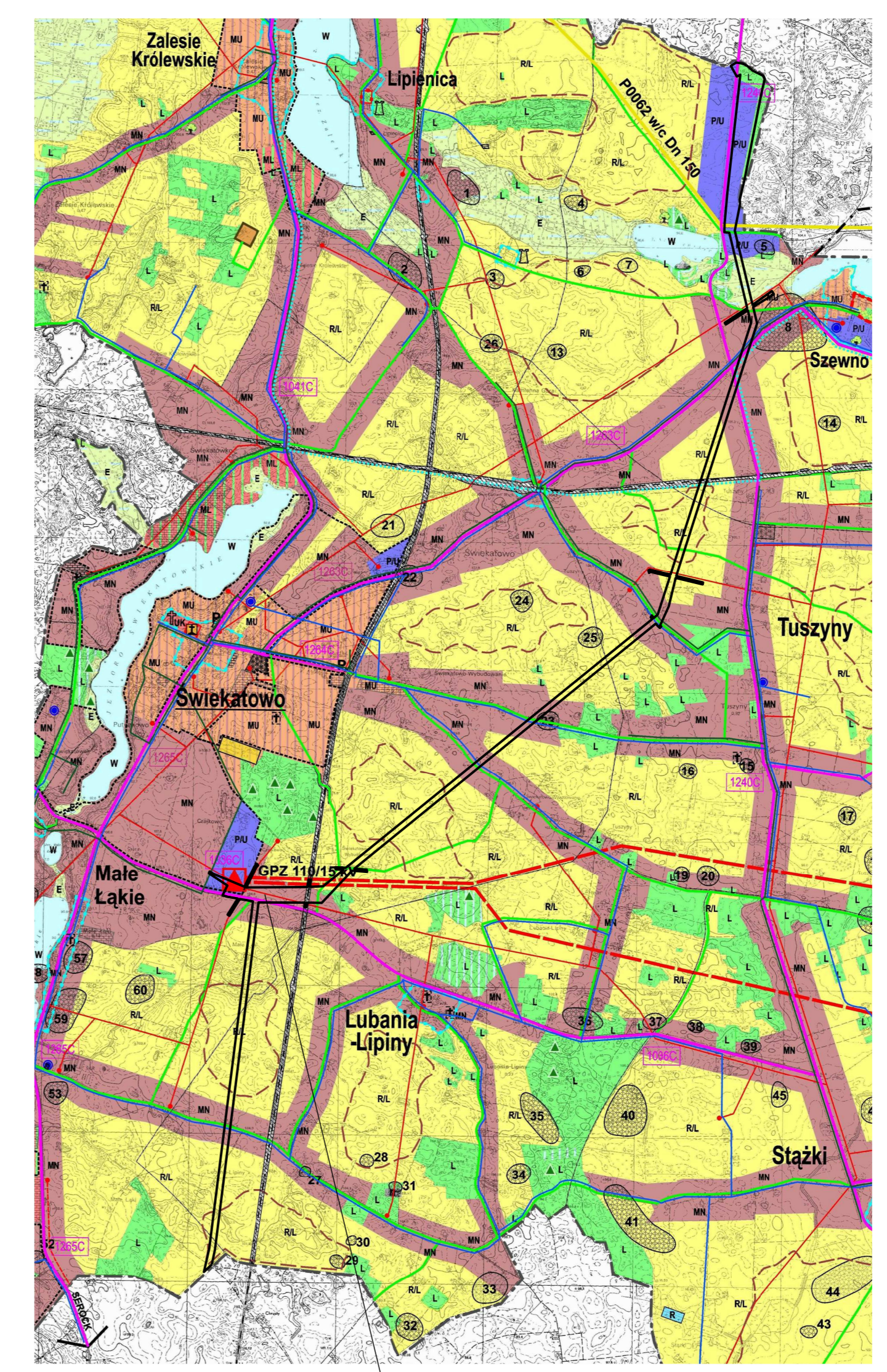


ZALĄCZNIK NR 1c
DO UCHWAŁY NR XLVI/267/2023
RADY GMINY ŚWIEKATOWO
Z DNIA 28 CZERWCA 2023 r.
PLAN SPORZĄDZIŁ
WOJT GMINY ŚWIEKATOWO

- OZNACZENIA OBOWIĄZUJĄCE**
- GRANICA OBSZARU OBJĘTEGO PLANEM
 - LINIE ROZGRANICZAJĄCE TERENY O RÓŻNYM PRZEZNACZENIU LUB RÓŻNYCH ZASADACH ZAGOSPODAROWANIA
 - NIEPRZEKARCZALNE LINIE ZABUDOWY
 - GRANICA STREFY "W" OCHRONY ARCHEOLOGICZNEJ
 - PAS TECHNOLOGICZNY LINII ELEKTROENERGETYCZNEJ
 - GRANICA TERENU ZAMKNIĘTEGO
 - E** TERENY INFRASTRUKTURY TECHNICZNEJ - ELEKTROENERGETYKA
 - R** TERENY ROLNE
 - G** TERENY INFRASTRUKTURY TECHNICZNEJ - GAZOWNICTWO
 - P/U** TERENY OBIEKTÓW PRODUKCYJNYCH, SKŁADÓW I MAGAZYNÓW Z DOPUSZCZENIEM ZABUDOWY USŁUGOWEJ
 - KKK** TERENY KOMUNIKACJI KOLEJOWEJ
 - ZL** TEREN LASU
 - KD-L** TERENY DRÓG PUBLICZNYCH LOKALNYCH
 - KD-D** TERENY DRÓG PUBLICZNYCH DOJAZDOWYCH
 - KDW** TERENY DRÓG WĘWNETRZNYCH
- OZNACZENIA INFORMACYJNE**
- OŚ PROJEKTOWANEJ LINII ELEKTROENERGETYCZNEJ
 - GRANICA GMINY
 - STREFA OGRANICZONEGO UŻYTKOWANIA, OBOWIĄZUJĄ PRZEPISY ODREBNE Z ZAKRĘSU TRANSPORTU KOLEJOWEGO



WYRYS ZE STUDIUM UWARUNKOWAŃ I KIERUNKÓW ZAGOSPODAROWANIA PRZESTRZENNEGO



TEREN OBJĘTY MIEJSCOWYM PLANEM ZAGOSPODAROWANIA PRZESTRZENNEGO

- SYMBOLY WYKAZUJĄCE KATEGORIE PRZEZNACZENIA**
- W** - teren wsi (w tym teren zabudowy wsi)
 - W1** - teren zabudowy wsi (zabudowa wsi)
 - W2** - teren zabudowy wsi (zabudowa wsi)
 - W3** - teren zabudowy wsi (zabudowa wsi)
 - W4** - teren zabudowy wsi (zabudowa wsi)
 - W5** - teren zabudowy wsi (zabudowa wsi)
 - W6** - teren zabudowy wsi (zabudowa wsi)
 - W7** - teren zabudowy wsi (zabudowa wsi)
 - W8** - teren zabudowy wsi (zabudowa wsi)
 - W9** - teren zabudowy wsi (zabudowa wsi)
 - W10** - teren zabudowy wsi (zabudowa wsi)
 - W11** - teren zabudowy wsi (zabudowa wsi)
 - W12** - teren zabudowy wsi (zabudowa wsi)
 - W13** - teren zabudowy wsi (zabudowa wsi)
 - W14** - teren zabudowy wsi (zabudowa wsi)
 - W15** - teren zabudowy wsi (zabudowa wsi)
 - W16** - teren zabudowy wsi (zabudowa wsi)
 - W17** - teren zabudowy wsi (zabudowa wsi)
 - W18** - teren zabudowy wsi (zabudowa wsi)
 - W19** - teren zabudowy wsi (zabudowa wsi)
 - W20** - teren zabudowy wsi (zabudowa wsi)
 - W21** - teren zabudowy wsi (zabudowa wsi)
 - W22** - teren zabudowy wsi (zabudowa wsi)
 - W23** - teren zabudowy wsi (zabudowa wsi)
 - W24** - teren zabudowy wsi (zabudowa wsi)
 - W25** - teren zabudowy wsi (zabudowa wsi)
 - W26** - teren zabudowy wsi (zabudowa wsi)
 - W27** - teren zabudowy wsi (zabudowa wsi)
 - W28** - teren zabudowy wsi (zabudowa wsi)
 - W29** - teren zabudowy wsi (zabudowa wsi)
 - W30** - teren zabudowy wsi (zabudowa wsi)
 - W31** - teren zabudowy wsi (zabudowa wsi)
 - W32** - teren zabudowy wsi (zabudowa wsi)
 - W33** - teren zabudowy wsi (zabudowa wsi)
 - W34** - teren zabudowy wsi (zabudowa wsi)
 - W35** - teren zabudowy wsi (zabudowa wsi)
 - W36** - teren zabudowy wsi (zabudowa wsi)
 - W37** - teren zabudowy wsi (zabudowa wsi)
 - W38** - teren zabudowy wsi (zabudowa wsi)
 - W39** - teren zabudowy wsi (zabudowa wsi)
 - W40** - teren zabudowy wsi (zabudowa wsi)
 - W41** - teren zabudowy wsi (zabudowa wsi)
 - W42** - teren zabudowy wsi (zabudowa wsi)
 - W43** - teren zabudowy wsi (zabudowa wsi)
 - W44** - teren zabudowy wsi (zabudowa wsi)
 - W45** - teren zabudowy wsi (zabudowa wsi)
 - W46** - teren zabudowy wsi (zabudowa wsi)
 - W47** - teren zabudowy wsi (zabudowa wsi)
 - W48** - teren zabudowy wsi (zabudowa wsi)
 - W49** - teren zabudowy wsi (zabudowa wsi)
 - W50** - teren zabudowy wsi (zabudowa wsi)
 - W51** - teren zabudowy wsi (zabudowa wsi)
 - W52** - teren zabudowy wsi (zabudowa wsi)
 - W53** - teren zabudowy wsi (zabudowa wsi)
 - W54** - teren zabudowy wsi (zabudowa wsi)
 - W55** - teren zabudowy wsi (zabudowa wsi)
 - W56** - teren zabudowy wsi (zabudowa wsi)
 - W57** - teren zabudowy wsi (zabudowa wsi)
 - W58** - teren zabudowy wsi (zabudowa wsi)
 - W59** - teren zabudowy wsi (zabudowa wsi)
 - W60** - teren zabudowy wsi (zabudowa wsi)
 - W61** - teren zabudowy wsi (zabudowa wsi)
 - W62** - teren zabudowy wsi (zabudowa wsi)
 - W63** - teren zabudowy wsi (zabudowa wsi)
 - W64** - teren zabudowy wsi (zabudowa wsi)
 - W65** - teren zabudowy wsi (zabudowa wsi)
 - W66** - teren zabudowy wsi (zabudowa wsi)
 - W67** - teren zabudowy wsi (zabudowa wsi)
 - W68** - teren zabudowy wsi (zabudowa wsi)
 - W69** - teren zabudowy wsi (zabudowa wsi)
 - W70** - teren zabudowy wsi (zabudowa wsi)
 - W71** - teren zabudowy wsi (zabudowa wsi)
 - W72** - teren zabudowy wsi (zabudowa wsi)
 - W73** - teren zabudowy wsi (zabudowa wsi)
 - W74** - teren zabudowy wsi (zabudowa wsi)
 - W75** - teren zabudowy wsi (zabudowa wsi)
 - W76** - teren zabudowy wsi (zabudowa wsi)
 - W77** - teren zabudowy wsi (zabudowa wsi)
 - W78** - teren zabudowy wsi (zabudowa wsi)
 - W79** - teren zabudowy wsi (zabudowa wsi)
 - W80** - teren zabudowy wsi (zabudowa wsi)
 - W81** - teren zabudowy wsi (zabudowa wsi)
 - W82** - teren zabudowy wsi (zabudowa wsi)
 - W83** - teren zabudowy wsi (zabudowa wsi)
 - W84** - teren zabudowy wsi (zabudowa wsi)
 - W85** - teren zabudowy wsi (zabudowa wsi)
 - W86** - teren zabudowy wsi (zabudowa wsi)
 - W87** - teren zabudowy wsi (zabudowa wsi)
 - W88** - teren zabudowy wsi (zabudowa wsi)
 - W89** - teren zabudowy wsi (zabudowa wsi)
 - W90** - teren zabudowy wsi (zabudowa wsi)
 - W91** - teren zabudowy wsi (zabudowa wsi)
 - W92** - teren zabudowy wsi (zabudowa wsi)
 - W93** - teren zabudowy wsi (zabudowa wsi)
 - W94** - teren zabudowy wsi (zabudowa wsi)
 - W95** - teren zabudowy wsi (zabudowa wsi)
 - W96** - teren zabudowy wsi (zabudowa wsi)
 - W97** - teren zabudowy wsi (zabudowa wsi)
 - W98** - teren zabudowy wsi (zabudowa wsi)
 - W99** - teren zabudowy wsi (zabudowa wsi)
 - W100** - teren zabudowy wsi (zabudowa wsi)